



COMITÉ INTERNO DE PROTECCIÓN CIVIL/ SEGURIDAD Y EMERGENCIA ESCOLAR

Presentado por:

Adriana Chew López

Directora de Gestión Escolar | Jefe de Inmueble

Marzo 2025.

PROTECCIÓN CIVIL ESCOLAR

¿Qué es?

Conjunto de actividades y procedimientos específicos para proteger a la comunidad escolar, su entorno, bienes y recursos ante una emergencia.

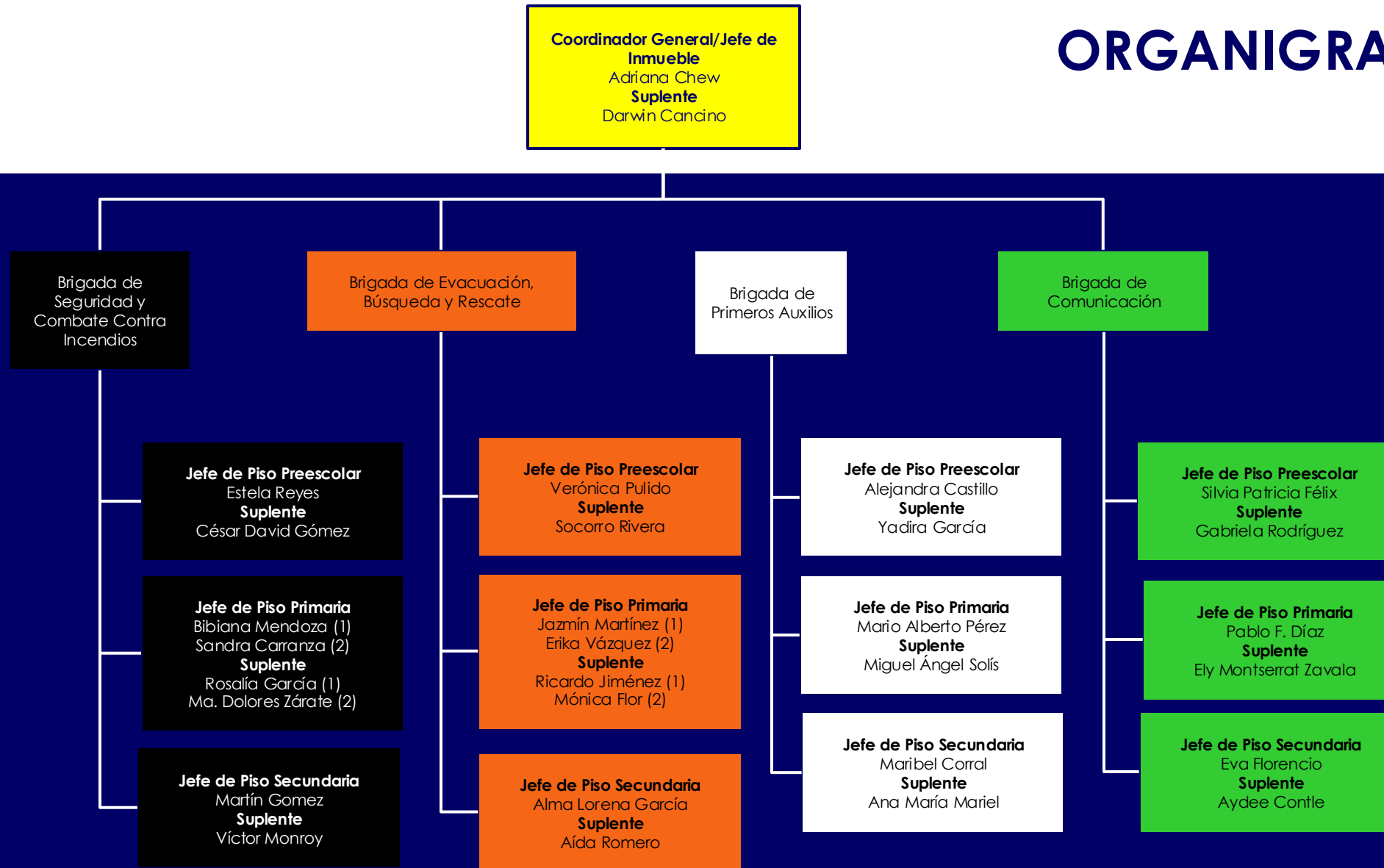
OBJETIVO DEL COMITÉ

Promoción de la cultura de la prevención, la atención a los factores de riesgo y el fortalecimiento de los factores de protección para resguardar la integridad física, emocional y social de la comunidad escolar.

PERFIL DE LOS BRIGADISTAS

- Franca disposición de colaboración.
- Capacidad de organización y liderazgo.
- Responsabilidad e iniciativa.
- Capacidad de observación.
- Conocimientos y habilidades básicas adecuadas para sus funciones.

ORGANIGRAMA DEL CSE





Protección Civil: Integrantes por Brigada

Ciclo Escolar 2024-2025

SECCIÓN/BRIGADA	SEGURIDAD	EVACUACIÓN, BÚSQUEDA Y RESCATE	PRIMEROS AUXILIOS	COMUNICACIÓN	COORDINADOR GENERAL
PREESCOLAR Planta Baja	María Estela Reyes (Jefe) FRA Ganna Gaiduk	K3A Verónica Pulido (Jefe) K1K2 ESP Socorro Rivera (Suplente) K3B Karina Solís EF Lizeth Morales		Silvia Patricia Félix (Jefe) K1K2 ING Gabriela Rodríguez (Suplente)	Adriana Chew (Jefe) Darwin Cancino (Suplente)
PRIMARIA Piso 1 y 2	1B Bibiana Mendoza (Jefe1) 2A Rosalía García (Suplente1) 4B María Sandra Carranza (Jefe2) 5A Ma. Dolores Zárate (Suplente2) 5B Alma Fabiola Maya 3B Mariam Del Rey Ocaña	1A Jazmín Martínez (Jefe1) 6B Norma Angélica Hernández 6A Mónica Aída Flor (Suplente2) 4A Erika Vázquez (Jefe2) 2B Ricardo Jiménez (Suplente1) FRN PA Shari Cortés	RYM Mario Alberto Pérez (JefeP)	Pablo Díaz (Jefe) P3A Eiy Montserrat Zavala (Suplente)	
SECUNDARIA Piso 1 y 2	HIS Víctor Monroy (Suplente) CIV Marisol Cortés CD Carlos Célis EA Emmanuel Vázquez	ING Alma Lorena García (Jefe) ESP Aída Romero (Suplente) GEO Ricardo Saldaña MAT Nicolás Kevin Macías ROB Roberto Morales FIS Y QUIM Ángel A. Núñez	EF Miguel Ángel Solís (SuplenteP)	Eva Florencio (Jefe) BIO Verónica Mendoza ING Kristell González FRN Aydee Contle (Suplente)	
ADMINISTRATIVOS	Martín Gómez (JefeS) César David Gómez (SuplenteK) Paulina Castillo César Gómez Yair García (SuplenteK)	Guillermina Rivera Manuel Dolores Modesta Rivera Angélica García	Alejandra Castillo (JefeK) Yadira García (SuplenteK) Maribel Corral (JefeS) Ana María Mariel (SuplenteS)	María Ester Castillo	

FUNCIONES DE LOS BRIGADISTAS

Seguridad:

- Detectar riesgos en el interior del plantel y en sus inmediaciones.
- Aplicar medidas correctivas a efecto de minimizar o eliminar los riesgos, por ejemplo: reposición de vidrios rotos.
- Verificar que el equipo y las señales de seguridad estén permanentemente en buenas condiciones y en lugares de fácil acceso.
- Realizar acciones inmediatas de seguridad ante una emergencia. (cierre de llaves de gas, corte de energía eléctrica, apertura o cierre de puertas, etc.)

FUNCIONES DE LOS BRIGADISTAS

Seguridad:

- Verificar y reportar daños que ha sufrido el inmueble después de un siniestro.
- Promover en la comunidad escolar acciones de prevención ante actos delictivos.
- Mantener una estrecha comunicación con docentes, alumnos, padres de familia y personal de apoyo, a efecto de detectar amenazas delictivas, tal como la posible venta de drogas en las inmediaciones del plantel, riesgos en la integridad de los alumnos, etc.

FUNCIONES DE LOS BRIGADISTAS

Seguridad:

- Informar al Responsable General cualquier hecho delictivo en las inmediaciones del plantel a efecto de que sea reportado a las autoridades competentes.

FUNCIONES DE LOS BRIGADISTAS

Evacuación, búsqueda y rescate:

- Establecer las rutas de evacuación y zonas de seguridad; verificar que éstas permanezcan libres de obstáculos.
- Coordinar la evacuación de la comunidad escolar durante los simulacros y situaciones de emergencia.
- Aplicar las acciones de rescate y control de emergencia, en caso necesario, procurando no exponer la integridad física de las personas.

FUNCIONES DE LOS BRIGADISTAS

Evacuación, búsqueda y rescate:

- Considerar las características físicas y psicológicas de la comunidad escolar. Estas se refieren a las habilidades y limitaciones propias de cada grupo o individuo; los cuales en un momento dado pueden requerir de una atención especial en la planeación, así como, en la ejecución de medidas de autoprotección.

FUNCIONES DE LOS BRIGADISTAS

Primeros Auxilios:

- Identificar a los miembros de la comunidad educativa con características especiales, tales como alergia, enfermedades o discapacidades para su mejor atención. Asimismo, es de gran importancia identificar la ubicación de estas personas al interior del plantel, sobre todo en caso de una emergencia.
- Verificar regularmente la provisión y la vigencia de los materiales de curación que se guardan en los botiquines de primeros auxilios.

FUNCIONES DE LOS BRIGADISTAS

Primeros Auxilios:

- Identificar y señalar la ubicación del puesto de socorro.
- Brindar la atención y los cuidados inmediatos a las personas que hayan sufrido algún accidente o enfermedad súbita.
- Solicitar la intervención de personal médico especializado cuando se requiera.

FUNCIONES DE LOS BRIGADISTAS

Comunicación:

- Elaborar el croquis interno y externo del plantel identificando las zonas de riesgo y los recursos de seguridad con que se cuenta.
- Integrar y actualizar el Directorio de Teléfonos de Emergencia.
- Informar oportunamente a la comunidad escolar sobre las medidas de prevención, auxilio y recuperación.
- Mantener la comunicación permanente con y entre todas las brigadas y demás instancias que brindan apoyo a la población en casos de emergencia.

FUNCIONES DE LOS BRIGADISTAS

Comunicación:

- Planear los simulacros adecuados para atender cada una de las áreas de emergencia identificadas. (sismo, incendio, fugas de gas, explosiones, etc.)
- Dar la voz de alarma en los simulacros.
- Actuar como voceros de la Institución en los casos de emergencia en que haya que dar posiciones al respecto.

EVACUACIÓN POR ALERTA SÍSMICA

- Tiempo ideal de evacuación: Menos de 60 segundos
- Planta baja siempre evacúa de inmediato.
- Primaria evacúa primer piso hacia el patio en planta baja en dos filas; evacúa segundo piso hacia el patio en planta alta en dos filas.
- Auditorio se concentra en el centro del patio en planta alta.

EVACUACIÓN POR ALERTA SÍSMICA

- Secundaria evacúan ambos pisos hacia el patio en planta baja de Preescolar.
- Suplentes de la Brigada de Evacuación por piso, colocarse en el comienzo de la escalera para guiar la bajada, orientando a los alumnos con voz fuerte.
- Responsables de la Brigada de Evacuación por piso, esperar a que se evacúe por completo y verificar que no quede nadie ni en salones ni en baños.

EVACUACIÓN POR ALERTA SÍSMICA

- Las personas con problemas para bajar solas por lesión o enfermedad deberán esperar al final y ser ayudadas por el Responsable y/o Suplente de la Brigada de Evacuación.
- Mantenerse en repliegue y esperar instrucciones para evacuar o reanudar actividades.

SISMO SIN ALERTAMIENTO O ALERTAMIENTO POSTERIOR

- Planta baja evacúa de siempre a Puntos de Reunión.
- Piso 1 y 2 repliegue en Zona de Menor Riesgo en el lugar donde se encuentren. Si se encontraran en el baño, deberán salir y meterse al salón más cercano (en el caso de los niños de Primaria serían 2B y 5B, en el caso de las niñas sería 3A y 6A; en Secundaria sería para ambos casos los salones de primer grado).
- En caso de comenzar a notarse daños en la estructura, adoptar la Posición Vital buscando lograr un triángulo de vida.
- En un sismo en progreso bajo ninguna circunstancia, sin importar si hubiera alertamiento o alarma en posterior al inicio, deben utilizarse las escaleras.

SISMO SIN ALERTAMIENTO O ALERTAMIENTO POSTERIOR

Mantenerse en repliegue y esperar instrucciones para evacuar o reanudar actividades.



<https://www.facebook.com/MiguelAngelMancera/videos/1304511316327672/>

FASES Y CÓDIGOS DE EMERGENCIA

Códigos

- **ROJO**: Incendio.
- **AMARILLO**: Repliegue-Evacuación-Desalojo.
- **VERDE**: Atención a accidentado.
- **AZUL**: Amenaza de violencia o delito.

FASES DE EMERGENCIA

- Prevención: Preparar el PISE.
- Auxilio: Ocupar el PISE.
- Recuperación: Reportar daños.
- Evaluar el PISE.